

Legende

- Bestand Planung**
- Bauflächen (nachrichtliche Übernahme FNP)**
- Wohnbaufläche
 - Gemischte Baufläche
 - Gewerbliche Baufläche
 - Gemeinbedarfsflächen
 - Sonderbauflächen
 - Flächen für Ver- und Entsorgungsanlagen
 - Grünflächen
 - Weiterer Siedlungsbereich (im Außenbereich)
- Verkehrsflächen (ALKIS-Daten)**
- Straßenverkehrsfläche / Weg
 - Bahnverkehr
- Bestehende Nutzungsformen, Landschaftspflegerische Flächen und Lebensräume**
- Landwirtschaft, Ackerland
 - Landwirtschaft, Brachland
 - Landwirtschaft, Gartenland
 - Landwirtschaft, Grünland
 - Unland/ Vegetationslose Fläche
 - Wald/ Gehölz
 - Heiden, Mager- und Trockenrasen
 - Sonstige extensive Flächen
 - Steinbruch (Tagebau/Grube)
 - Stehendes Gewässer/ Fließgewässer
 - Gewässernetz (Fließgewässer)
 - Feuchtlebensräume
 - Morphologische terrestrische Lebensräume
 - Ehemalige Abbauflächen
 - Ausdehnung Moorkörper Donaumoos
 - Nicht geschützte Biotope
 - Streubst (Streuoberhebung)
Hinweis: Gem. § 33a NatSchG stehen Streubstbestände ab einer Flächengröße über 1.500 m² unter Schutz
- Schutzflächen**
- Wasserschutzgebiet (Zone I und bzw. IIA (=WII) / Zone III bzw. IIIA (=WIII))
 - Überschwemmungsgebiet, Überflutungsflächen HQ₁₀₀
 - Naturschutzgebiet (NSG)
 - Landschaftsschutzgebiet
 - Naturdenkmal, flächenhaft
 - Naturdenkmal, Einzelgebilde
 - Offenland- / Waldbiotop
 - FFH-Mähwiese
 - Waldschutzgebiet (Bannwald/ Schonwald)
 - Vogelschutzgebiet (SPA)
 - FFH-Gebiet
 - Bau-/ Kunstdenkmale, Arch. Denkmale (flächig)
 - Bau-/ Kunstdenkmale, Arch. Denkmale (punktförmig)

Landschaftspflegerische Maßnahmen

- Hinweis: Bei Schaffung von Vertikalstrukturen (Hecken, Baumreihen, Obstwiesen) ist auf die Belange der offenerlandbrütenden Vogelarten Rücksicht zu nehmen
- Bestand Planung**
- Abgegrenzter Maßnahmenbereich laut Maßnahmenkatalog
 - Gewässerrandgestaltung
 - Waldrandgestaltung
 - Waldumwandlung in Laubwald/Laubmischwald
 - Extensivierung
 - Im Überschwemmungsbereich ist vorwiegend Grünlandnutzung anzustreben
- Grünordnerische Maßnahmen**
- Abstandsflächen und Eingrünungsmaßnahmen zur Ortsrandgestaltung
 - Straßenbegleitgrün
 - Grünzüge Grünzonen
 - Freihalteflächen ohne Siedlungsentwicklung

Hinweis Biotopverbund:

Derzeit befindet sich eine umfassende Biotopverbundplanung in Bearbeitung. Die Ergebnisse werden in den Landschaftsplan als eigener Bestandteil aufgenommen sobald vorliegend.

- Sonstige Planzeichen**
- Geltungsbereich
 - Verbandsgemeinden: Gemarkungsgrenzen
 - Nachrichtliche Übernahmen: Freizeit (Quelle: siehe Angabe)
 - Wanderwege (LGL Freizeitkarte)
 - Radwege / Gemeinsame Rad- und Wanderwege (LGL Freizeitkarte, Radwegkonzeption Alb-Donau-Kreis)
 - Geplante Radwege (Radwegkonzeption Alb-Donau-Kreis)
 - Wintersport: Loipe / Skilift (LGL Freizeitkarte)



Verwaltungsgemeinschaft Längenau

Verwaltungsverband Längenau
Landschaftsplan

ENTWURF

Bestandplanung / Maßnahmenplan

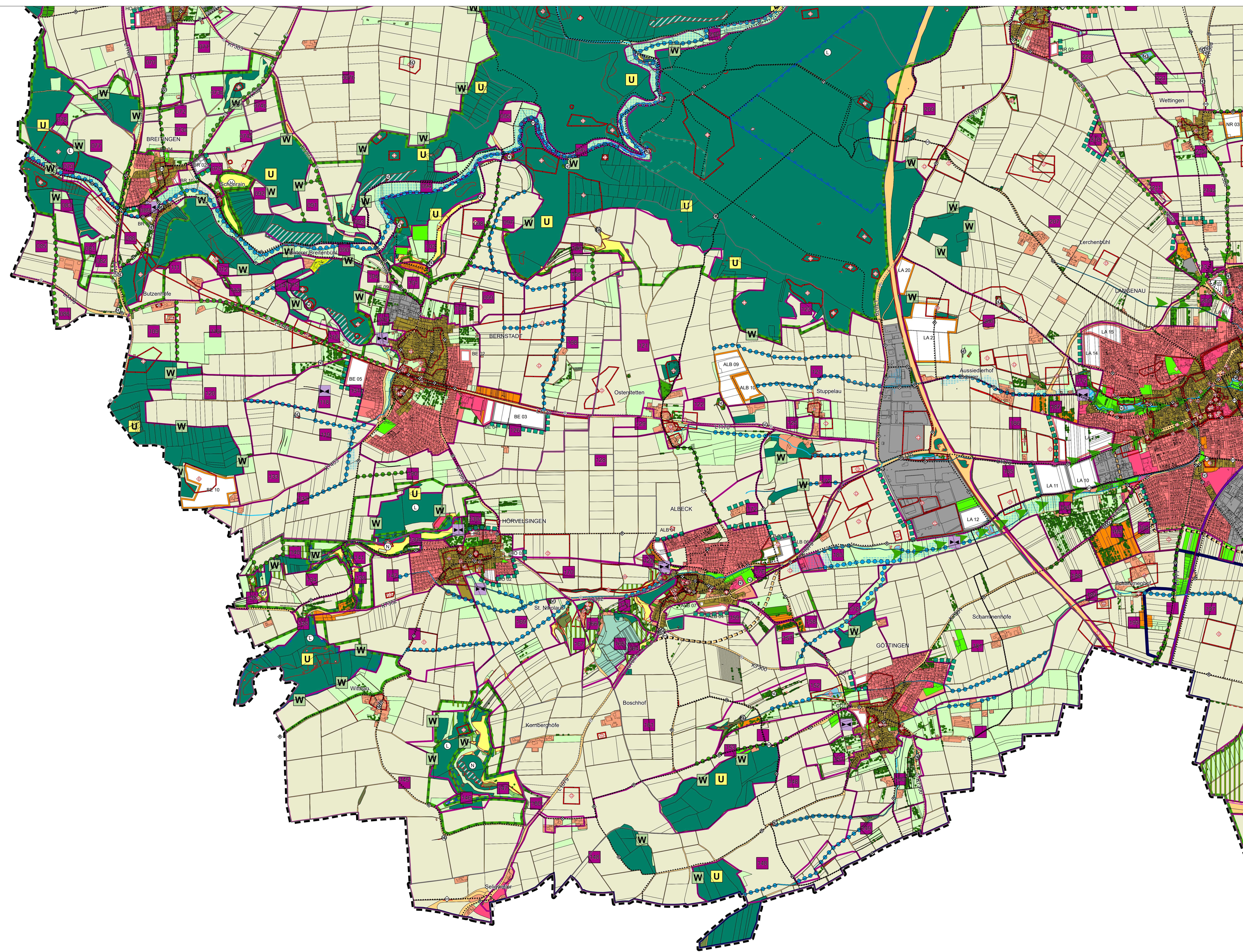
Bereich: Längenau

Bearbeiter:	KS / SR
Projektnummer:	1935952
Plannummer:	Blatt 1
Stand:	01.07.2024 / xx.xx.xxxx
Maßstab:	1 : 10.000

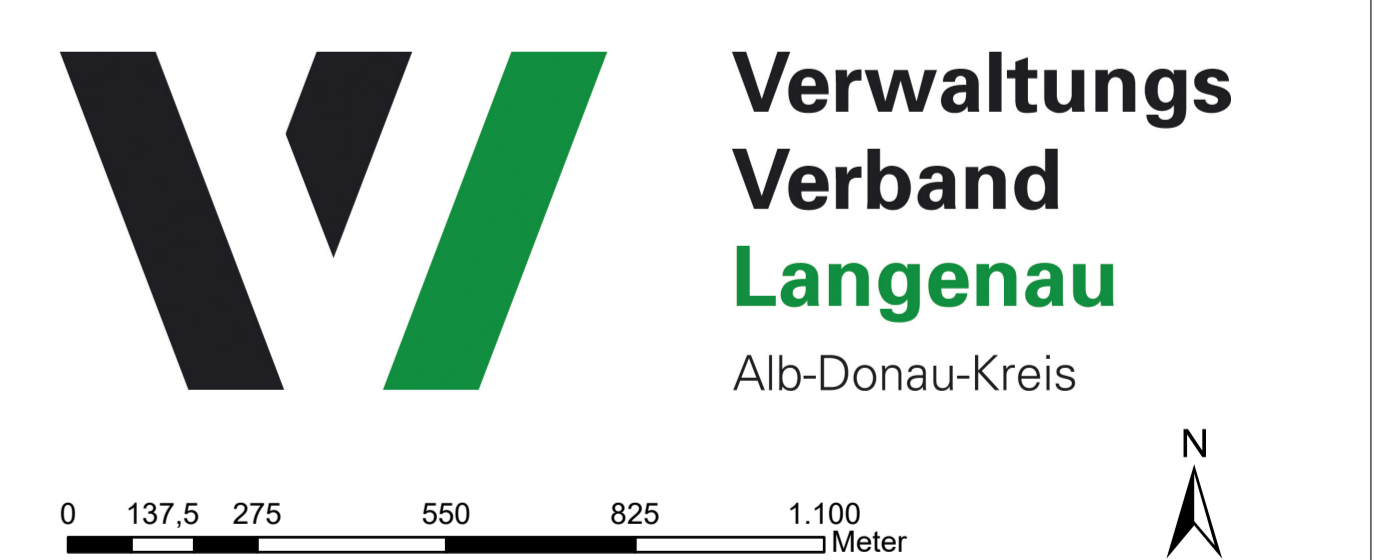
G+H IngenieurTeam

Daten- und Kartengrundlagen:
ALKIS: zur Verfügung gestellt vom Verwaltungsverband Längenau
Umweltbezogene Daten / Fachdaten:
LUBW, Landesamt für Denkmalpflege
Flächennutzungsplan:
Gengen, den 01.07.2024 / xx.xx.xxxx
GmbH & Co. KG
(Stand: 13.10.2021)

G+H IngenieurTeam GmbH · Heidenheimer Straße 3 · 89037 Gengen a. d. Brenz · Tel: 07382 / 90490-00 · E-Mail: info@ingenieurteam.de



- ### Legende
- Bestand Planung**
- Bauflächen (nachrichtliche Übernahme FNP)**
- Wohnbaufläche
 - Gemischte Baufläche
 - Gewerbliche Baufläche
 - Gemeinbedarfsflächen
 - Sonderbauflächen
 - Flächen für Ver- und Entsorgungsanlagen
 - Grünflächen
 - Weiterer Siedlungsbereich (im Außenbereich)
- Verkehrsflächen (ALKIS-Daten)**
- Straßenverkehrsfläche / Weg
 - Bahnverkehr
- Bestehende Nutzungsformen, Landschaftspflegerische Flächen und Lebensräume**
- Landwirtschaft, Ackerland
 - Landwirtschaft, Brachland
 - Landwirtschaft, Gartenland
 - Landwirtschaft, Grünland
 - Unland/ Vegetationslose Fläche
 - Wald/ Gehölz
 - Heiden, Mager- und Trockenrasen
 - Sonstige extensive Flächen
 - Steinbruch (Tagebau/Grube)
 - Stehendes Gewässer/ Fließgewässer
 - Gewässernetz (Fließgewässer)
 - Feuchtlebensräume
 - Morphologische terrestrische Lebensräume
 - Ehemalige Abbauflächen
 - Ausdehnung Moorkörper Donaumoos
 - Nicht geschützte Biotope
 - Streuobst (Streuobsterhebung)
Hinweis: Gem. § 33a NatSchG stehen Streuobstbestände ab einer Flächengröße über 1.500 m² unter Schutz
- Schutzflächen**
- Wasserschutzgebiet (Zone I und bzw. IIA (=WII) / Zone III bzw. IIIA (=WIII))
 - Überschwemmungsgebiet, Überflutungsflächen HQ₁₀₀
 - Naturschutzgebiet (NSG)
 - Landschaftsschutzgebiet
 - Naturdenkmal, flächenhaft
 - Naturdenkmal, Einzelgebilde
 - Offenland- / Waldbiotop
 - FFH-Mähwiese
 - Waldschutzgebiet (Bannwald/ Schonwald)
 - Vogelschutzgebiet (SPA)
 - FFH-Gebiet
 - Bau-/ Kunstdenkmale, Arch. Denkmale (flächig)
 - Bau-/ Kunstdenkmale, Arch. Denkmale (punktförmig)
- Landschaftspflegerische Maßnahmen**
- Hinweis: Bei Schaffung von Vertikalstrukturen (Hecken, Baumreihen, Obstwiesen) ist auf die Belange der offenerlandbrütenden Vogelarten Rücksicht zu nehmen
- Bestand Planung**
- Abgegrenzter Maßnahmenbereich laut Maßnahmenkatalog
 - Gewässerrandgestaltung
 - Waldrandgestaltung
 - Waldumwandlung in Laubwald/Laubmischwald
 - Extensivierung
 - Im Überschwemmungsbereich ist vorwiegend Grünlandnutzung anzustreben
- Grünordnerische Maßnahmen**
- Abstandsflächen und Eingrünungsmaßnahmen zur Ortsrandgestaltung
 - Straßenbegleitgrün
 - Grünzüge Grünzonen
 - Freihalteflächen ohne Siedlungsentwicklung
- Hinweis Biotopverbund:**
- Derzeit befindet sich eine umfassende Biotopverbundplanung in Bearbeitung. Die Ergebnisse werden in den Landschaftsplan als eigener Bestandteil aufgenommen sobald vorliegend.
- Sonstige Planzeichen**
- Geltungsbereich
 - Verbandsgemeinden: Gemarkungsgrenzen
 - Nachrichtliche Übernahmen: Freizeit (Quelle: siehe Angabe)
 - Wanderwege (LGL Freizeitkarte)
 - Radwege / Gemeinsame Rad- und Wanderwege (LGL Freizeitkarte, Radwegkonzeption Alb-Donau-Kreis)
 - Geplante Radwege (Radwegkonzeption Alb-Donau-Kreis)
 - Wintersport: Loipe / Skilift (LGL Freizeitkarte)

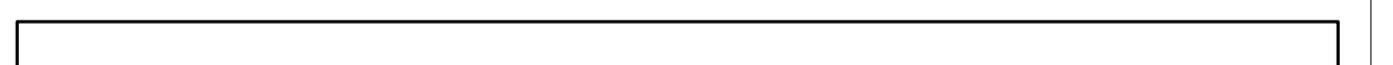
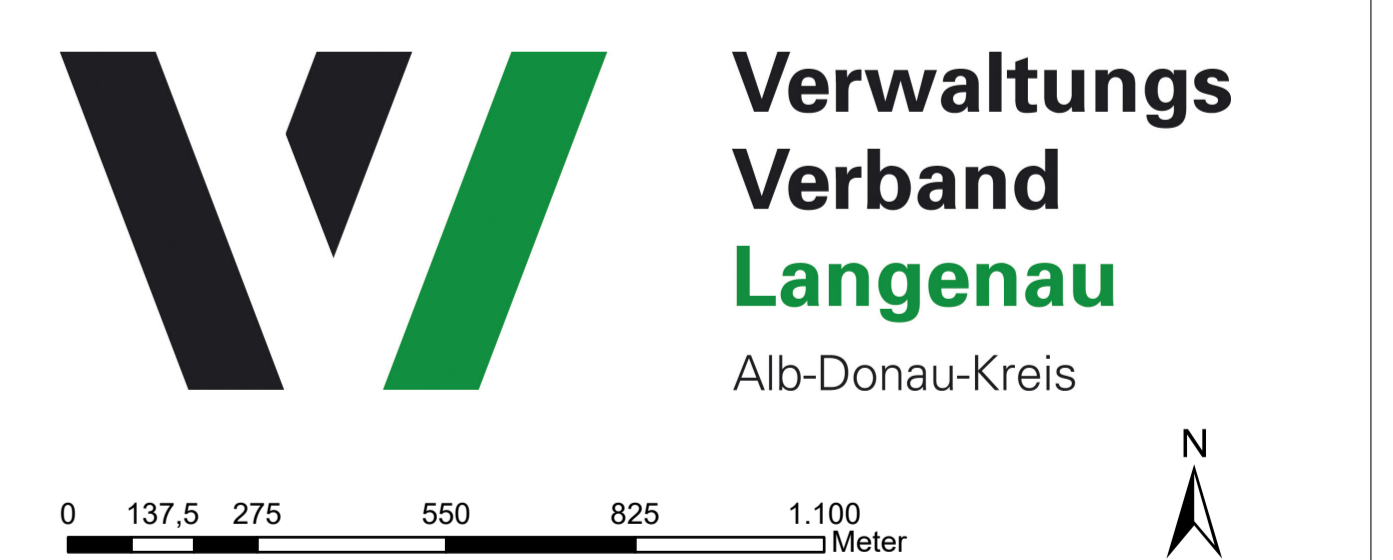


Verwaltungsgemeinschaft Langenau	
Verwaltungsverband Langenau	
Landschaftsplan	
ENTWURF	
Bestandplanung / Maßnahmenplan	
Bereich: Bernstadt, Göttingen, Albeck, Hörvelsingen	
	Bearbeiter: KS / SR
	Projektnummer: 1935952
	Plannummer: Blatt 2
Stand: Göttingen, den 01.07.2024 / xx.xx.xxxx	Maßstab: 1 : 10.000

Daten- und Kartengrundlagen:
ALKIS: zur Verfügung gestellt vom Verwaltungsverband Langenau
Umweltbezogene Daten / Fachdaten:
LUBW, Landesamt für Denkmalpflege
Flächennutzungsplan:
Göttingen, den 01.07.2024 / xx.xx.xxxx
GmbH & Co. KG
(Stand: 13.10.2021)



- ### Legende
- Bestand Planung**
- Bauflächen (nachrichtliche Übernahme FNP)**
- Wohnbaufläche
 - Gemischte Baufläche
 - Gewerbliche Baufläche
 - Gemeinbedarfsflächen
 - Sonderbauflächen
 - Flächen für Ver- und Entsorgungsanlagen
 - Grünflächen
 - Weiterer Siedlungsbereich (im Außenbereich)
- Verkehrsflächen (ALKIS-Daten)**
- Straßenverkehrsfläche / Weg
 - Bahnverkehr
- Bestehende Nutzungsformen, Landschaftspflegerische Flächen und Lebensräume**
- Landwirtschaft, Ackerland
 - Landwirtschaft, Brachland
 - Landwirtschaft, Gartenland
 - Landwirtschaft, Grünland
 - Unland/ Vegetationslose Fläche
 - Wald/ Gehölz
 - Heiden, Mager- und Trockenrasen
 - Sonstige extensive Flächen
 - Steinbruch (Tagebau/Grube)
 - Stehendes Gewässer/ Fließgewässer
 - Gewässernetz (Fließgewässer)
 - Feuchtlebensräume
 - Morphologische terrestrische Lebensräume
 - Ehemalige Abbauflächen
 - Ausdehnung Moorkörper Donaumoos
 - Nicht geschützte Biotope
 - Streuobst (Streuobsterhebung)
Hinweis: Gem. § 33a NatSchG stehen Streuobstbestände ab einer Flächengröße über 1.500 m² unter Schutz
- Schutzflächen**
- Wasserschutzgebiet (Zone I und bzw. IIA (=WII) / Zone III bzw. IIIA (=WIII))
 - Überschwemmungsgebiet, Überflutungsflächen HQ₁₀₀
 - Naturschutzgebiet (NSG)
 - Landschaftsschutzgebiet
 - Naturdenkmal, flächenhaft
 - Naturdenkmal, Einzelgebilde
 - Offenland- / Waldbiotop
 - FFH-Mähwiese
 - Waldschutzgebiet (Bannwald/ Schonwald)
 - Vogelschutzgebiet (SPA)
 - FFH-Gebiet
 - Bau-/ Kunstdenkmale, Arch. Denkmale (flächig)
 - Bau-/ Kunstdenkmale, Arch. Denkmale (punktförmig)
- Landschaftspflegerische Maßnahmen**
- Hinweis: Bei Schaffung von Vertikalstrukturen (Hecken, Baumreihen, Obstwiesen) ist auf die Belange der offenerlandbrütenden Vogelarten Rücksicht zu nehmen
- Bestand Planung**
- Abgegrenzter Maßnahmenbereich laut Maßnahmenkatalog
 - Gewässerrandgestaltung
 - Waldrandgestaltung
 - Waldumwandlung in Laubwald/Laubmischwald
 - Extensivierung
 - Im Überschwemmungsbereich ist vorwiegend Grünlandnutzung anzustreben
- Grünordnerische Maßnahmen**
- Abstandsflächen und Eingrünungsmaßnahmen zur Ortsrandgestaltung
 - Straßenbegleitgrün
 - Grünzüge Grünzonen
 - Freihalteflächen ohne Siedlungsentwicklung
- Hinweis Biotopverbund:**
- Derzeit befindet sich eine umfassende Biotopverbundplanung in Bearbeitung. Die Ergebnisse werden in den Landschaftsplan als eigener Bestandteil aufgenommen sobald vorliegend.
- Sonstige Planzeichen**
- Geltungsbereich
 - Verbandsgemeinden: Gemarkungsgrenzen
 - Nachrichtliche Übernahmen: Freizeit (Quelle: siehe Angabe)
 - Wanderwege (LGL Freizeitkarte)
 - Radwege / Gemeinsame Rad- und Wanderwege (LGL Freizeitkarte, Radwegkonzeption Alb-Donau-Kreis)
 - Geplante Radwege (Radwegkonzeption Alb-Donau-Kreis)
 - Wintersport: Loipe / Skilift (LGL Freizeitkarte)

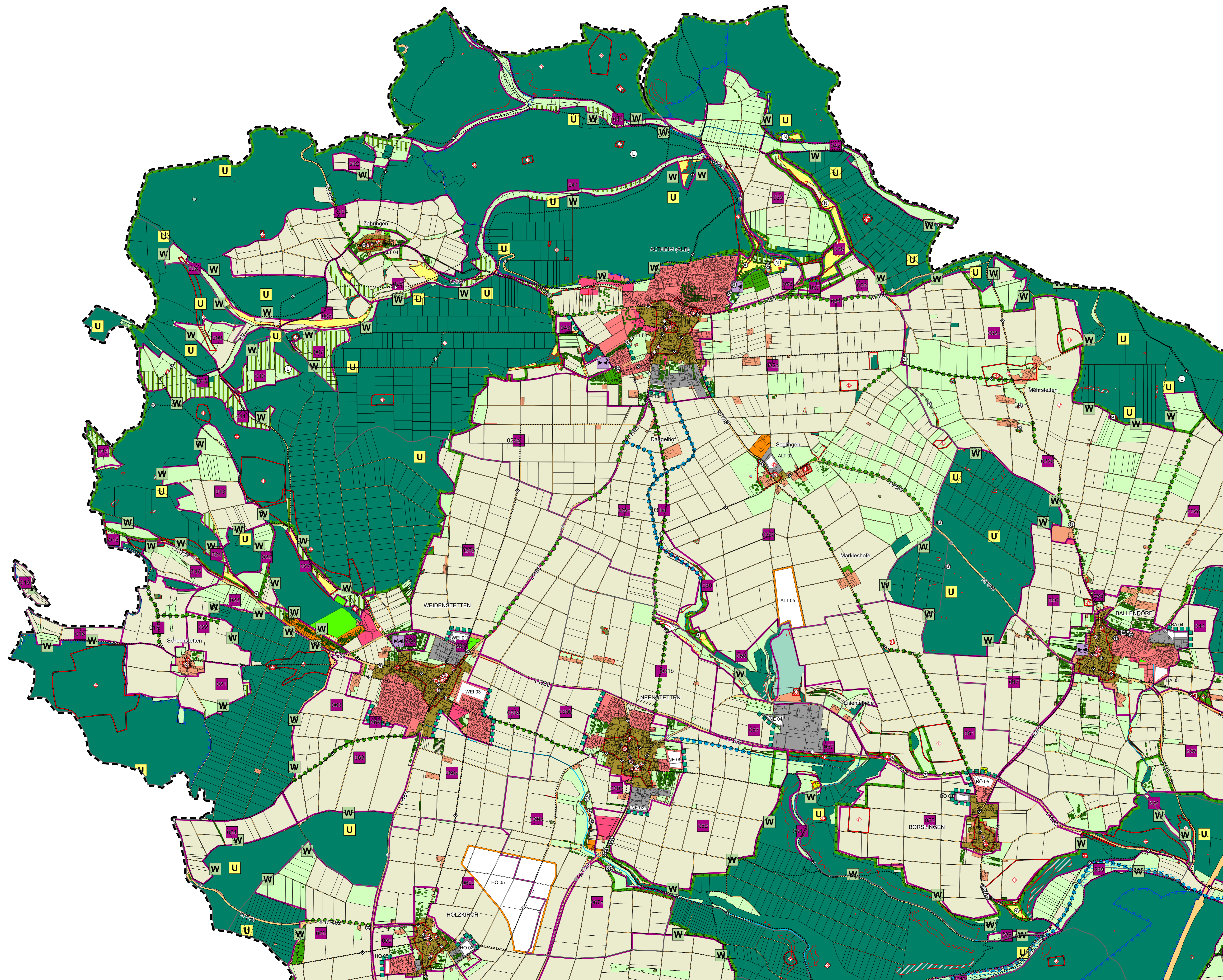


Verwaltungsgemeinschaft Lengenau

Verwaltungsverband Lengenau
Landschaftsplan
ENTWURF

Bestandplanung / Maßnahmenplan		Bearbeiter:	KS / SR
Bereich: Neenstetten, Borslingen, Holzkiß, Breitingen, Bernstadt		Projektnummer:	1935952
G+H IngenieurTeam		Plannummer:	Blatt 3
Stand: Gengen, den 01.07.2024 / xx.xx.xxxx		Maßstab:	1 : 10.000

Daten- und Kartengrundlagen:
ALKIS zur Verfügung gestellt vom Verwaltungsverband Lengenau
Umweltbezogene Daten / Fachberichte:
LUBW, Landesamt für Denkmalpflege
Flächennutzungsplan:
Recht: Baubehörde Gengen & Co. KG
(Stand: 13.10.2021)



Legende

Bestand Planung

- Bauflächen (nachrichtliche Übernahme FNP)**
- Wohnbaufläche
 - Gemischte Baufläche
 - Gewerbliche Baufläche
 - Gemeinbedarfsflächen
 - Sonderbauflächen
 - Flächen für Ver- und Entsorgungsanlagen
 - Grünflächen
 - Weiterer Siedlungsbereich (im Außenbereich)

Verkehrsflächen (ALKIS-Daten)

- Straßenverkehrsfläche / Weg
- Bahnverkehr

Bestehende Nutzungsformen, Landschaftspflegerische Flächen und Lebensräume

- Landwirtschaft, Ackerland
- Landwirtschaft, Brachland
- Landwirtschaft, Gartenland
- Landwirtschaft, Grünland
- Unland/ Vegetationslose Fläche
- Wald/ Gehölz
- Heiden, Mager- und Trockenrasen
- Sonstige extensive Flächen
- Steinbruch (Tagebau/Grube)
- Stehendes Gewässer/ Fließgewässer
- Gewässernetz (Fließgewässer)
- Feuchtlebensräume
- Morphologische terrestrische Lebensräume
- Ehemalige Abbauflächen
- Ausdehnung Moorkörper Donaumoos
- Nicht geschützte Biotope
- Streuobst (Streuobsterhebung)
Hinweis: Gem. § 33a NatSchG stehen Streuobstbestände ab einer Flächengröße über 1.500 m² unter Schutz

Schutzflächen

- Wasserschutzgebiet (Zone I und bzw. IIA (=WII) / Zone III bzw. IIIA (=WIII))
- Überschwemmungsgebiet, Überflutungsflächen HQ₁₀₀
- Naturschutzgebiet (NSG)
- Landschaftsschutzgebiet
- Naturdenkmal, flächenhaft
- Naturdenkmal, Einzelgebilde
- Offenland- / Waldbiotop
- FFH-Mähwiese
- Waldschutzgebiet (Bannwald/ Schonwald)
- Vogelschutzgebiet (SPA)
- FFH-Gebiet
- Bau-/ Kunstdenkmale, Arch. Denkmale (flächig)
- Bau-/ Kunstdenkmale, Arch. Denkmale (punktförmig)

Landschaftspflegerische Maßnahmen

Hinweis: Bei Schaffung von Vertikalstrukturen (Hecken, Baumreihen, Obstwiesen) ist auf die Belange der offenerlandbrütenden Vogelarten Rücksicht zu nehmen

Bestand Planung

- Abgegrenzter Maßnahmenbereich laut Maßnahmenkatalog
- Gewässerrandgestaltung
- Waldrandgestaltung
- Waldumwandlung in Laubwald/Laubmischwald
- Extensivierung
- Im Überschwemmungsbereich ist vorwiegend Grünlandnutzung anzustreben

Grünordnerische Maßnahmen

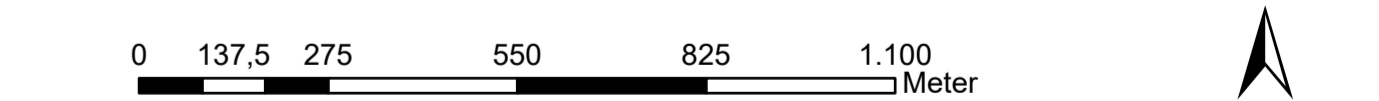
- Abstandflächen und Eingrünungsmaßnahmen zur Ortsrandgestaltung
- Straßenbegleitgrün
- Grünzüge Grünzonen
- Freihalteflächen ohne Siedlungsentwicklung

Hinweis Biotopverbund:

Derzeit befindet sich eine umfassende Biotopverbundplanung in Bearbeitung. Die Ergebnisse werden in den Landschaftsplan als eigener Bestandteil aufgenommen sobald vorliegend.

Sonstige Planzeichen

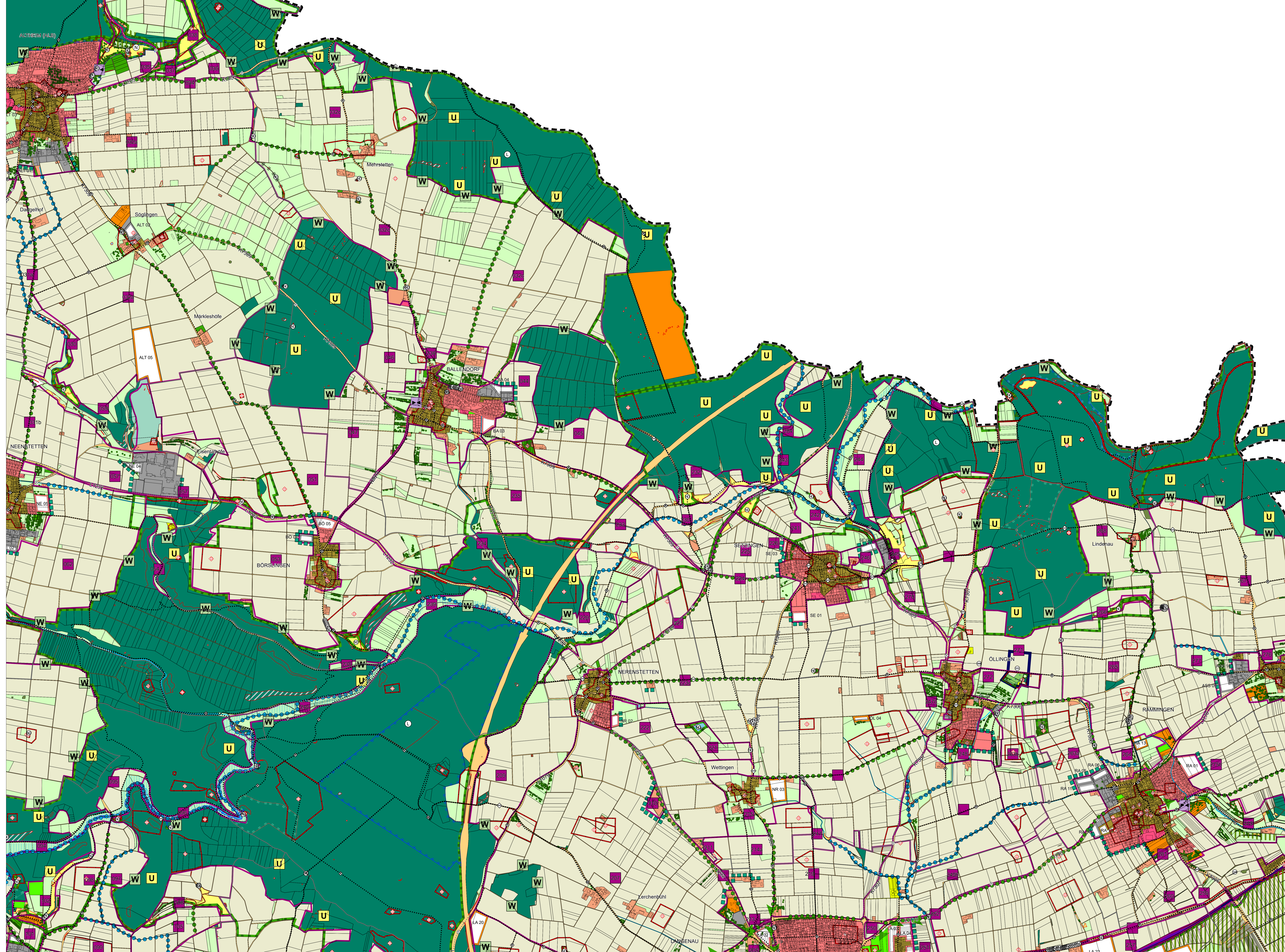
- Geltungsbereich
- Verbandsgemeinden: Gemarkungsgrenzen
- Nachrichtliche Übernahmen: Freizeit (Quelle: siehe Angabe)
- Wanderwege (LGL Freizeitkarte)
- Radwege / Gemeinsame Rad- und Wanderwege (LGL Freizeitkarte, Radwegkonzeption Alb-Donau-Kreis)
- Geplante Radwege (Radwegkonzeption Alb-Donau-Kreis)
- Wintersport: Loipe / Skilift (LGL Freizeitkarte)



Verwaltungsgemeinschaft Langenau
Verwaltungsverband Langenau
Landschaftsplan
ENTWURF

Bestandplanung / Maßnahmenplan	
Bereich: Altheim, Zähringen, Weidenstetten, Neenstetten	
Bearbeiter:	KS / SR
Projektnummer:	1935952
Plannummer:	Blatt 4
Stand:	1 : 10.000

Daten- und Kartengrundlagen:
ALKIS zur Verfügung gestellt vom Verwaltungsverband Langenau
Umweltbezogene Daten / Fachdaten: LUBW, Landesamt für Denkmalpflege
Flächennutzungsplan: Reiset Stadtentwicklung GmbH & Co. KG
(Stand: 13.10.2021)



Legende

- Bestand Planung**
- Bauflächen (nachrichtliche Übernahme FNP)**
- Wohnbaufläche
 - Gemischte Baufläche
 - Gewerbliche Baufläche
 - Gemeinbedarfsflächen
 - Sonderbauflächen
 - Flächen für Ver- und Entsorgungsanlagen
 - Grünflächen
 - Weiterer Siedlungsbereich (im Außenbereich)
- Verkehrsflächen (Alkis-Daten)**
- Straßenverkehrsfläche / Weg
 - Bahnverkehr
- Bestehende Nutzungsformen, Landschaftspflegerische Flächen und Lebensräume**
- Landwirtschaft, Ackerland
 - Landwirtschaft, Brachland
 - Landwirtschaft, Gartenland
 - Landwirtschaft, Grünland
 - Unland/ Vegetationslose Fläche
 - Wald/ Gehölz
 - Heiden, Mager- und Trockenrasen
 - Sonstige extensive Flächen
 - Steinbruch (Tagebau/Grube)
 - Stehendes Gewässer/ Fließgewässer
 - Gewässernetz (Fließgewässer)
 - Feuchtlebensräume
 - Morphologische terrestrische Lebensräume
 - Ehemalige Abbauflächen
 - Ausdehnung Moorkörper Donaumoos
 - Nicht geschützte Biotope
 - Streuobst (Streuobsterhebung)
Hinweis: Gem. § 33a NatSchG stehen Streuobstbestände ab einer Flächengröße über 1.500 m² unter Schutz
- Schutzflächen**
- Wasserschutzgebiet (Zone I und bzw. IIA (=WII) / Zone III bzw. IIIA (=WIII))
 - Überschwemmungsgebiet, Überflutungsflächen HQ₁₀₀
 - Naturschutzgebiet (NSG)
 - Landschaftsschutzgebiet
 - Naturdenkmal, flächenhaft
 - Naturdenkmal, Einzelgebilde
 - Offenland- / Waldbiotop
 - FFH-Mähwiese
 - Waldschutzgebiet (Bannwald/ Schonwald)
 - Vogelschutzgebiet (SPA)
 - FFH-Gebiet
 - Bau-/ Kunstdenkmale, Arch. Denkmale (flächig)
 - Bau-/ Kunstdenkmale, Arch. Denkmale (punktförmig)

- Landschaftspflegerische Maßnahmen**
- Hinweis: Bei Schaffung von Vertikalstrukturen (Hecken, Baumreihen, Obstwiesen) ist auf die Belange der offenlandbrütenden Vogelarten Rücksicht zu nehmen
- Bestand Planung**
- Abgegrenzter Maßnahmenbereich laut Maßnahmenkatalog
 - Gewässerrandgestaltung
 - Waldrandgestaltung
 - Waldumwandlung in Laubwald/Laubmischwald
 - Extensivierung
 - Im Überschwemmungsbereich ist vorwiegend Grünlandnutzung anzustreben
- Grünordnerische Maßnahmen**
- Abstandsflächen und Eingrünungsmaßnahmen zur Ortsrandgestaltung
 - Straßenbegleitgrün
 - Grünzüge Grünzonen
 - Freihalteflächen ohne Siedlungsentwicklung

- Hinweis Biotopverbund:**
- Derzeit befindet sich eine umfassende Biotopverbundplanung in Bearbeitung. Die Ergebnisse werden in den Landschaftsplan als eigener Bestandteil aufgenommen sobald vorliegend.
- Sonstige Planzeichen**
- Geltungsbereich
 - Verbandsgemeinden: Gemarkungsgrenzen
 - Nachrichtliche Übernahmen: Freizeit (Quelle: siehe Angabe)
 - Wanderwege (LGL Freizeitkarte)
 - Radwege / Gemeinsame Rad- und Wanderwege (LGL Freizeitkarte, Radwegkonzeption Alb-Donau-Kreis)
 - Geplante Radwege (Radwegkonzeption Alb-Donau-Kreis)
 - Wintersport: Loipe / Skilift (LGL Freizeitkarte)

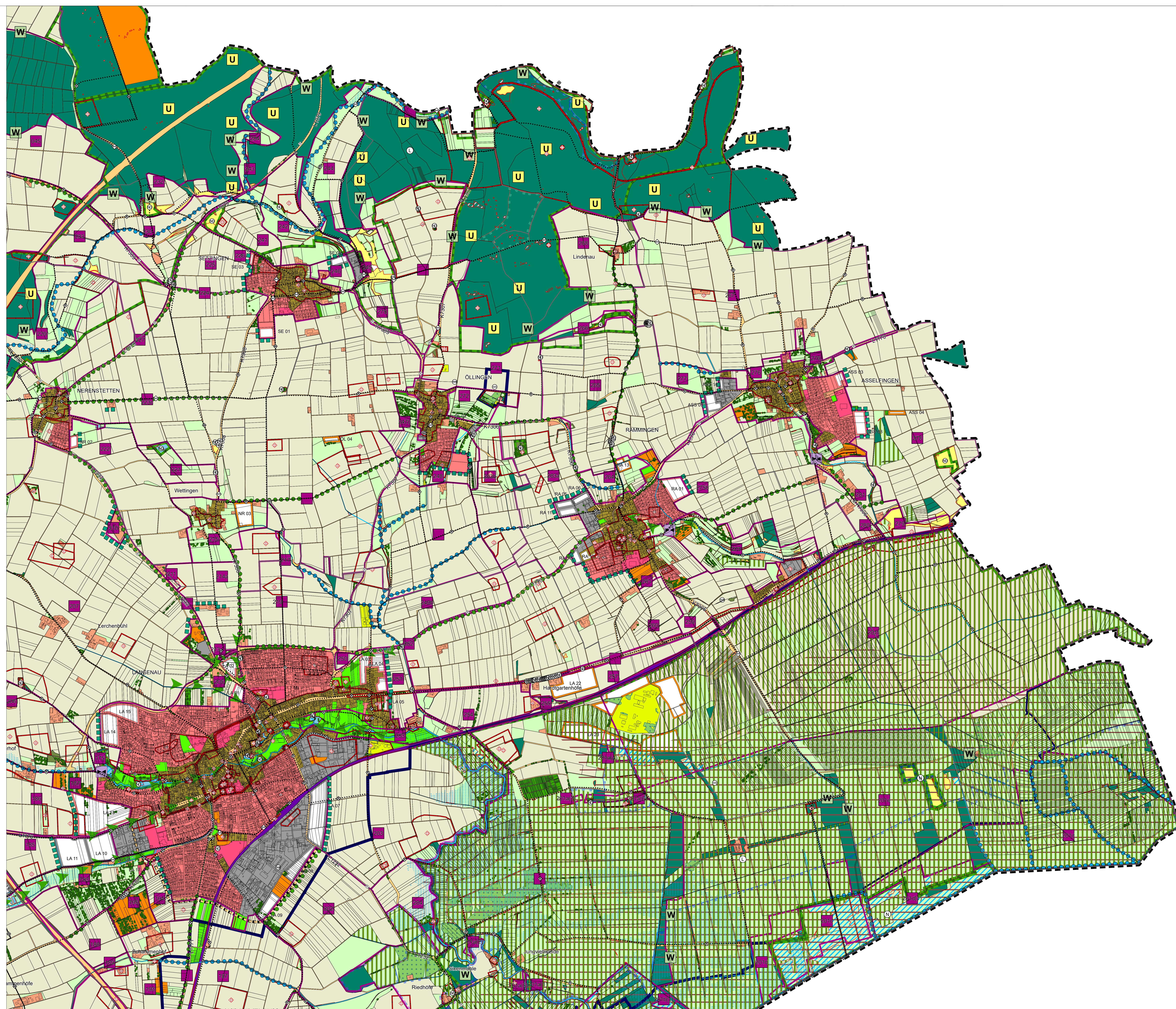


Verwaltungsgemeinschaft Langenau

Verwaltungsverband Langenau
Landschaftsplan
ENTWURF

Bestandplanung	Bearbeiter:	KS / SR
Bestandsplan / Maßnahmenplan	Projektnummer:	1935952
Bereich: Ballendorf, Börsingen, Nerenstetten, Setzingen, Ollingen	Plannummer:	Blatt 5
Stand: Gengen, den 01.07.2024 / xx.xx.xxxx	Maßstab:	1 : 10.000

Daten- und Kartengrundlagen:
ALKIS: zur Verfügung gestellt vom Verwaltungsverband Langenau
Umweltbezogene Daten / Fachdaten:
LUBW, Landesamt für Denkmalpflege
Flächennutzungsplan:
Recht: Städteentwicklung
GmbH & Co. KG
(Stand: 13.10.2021)



Legende

- Bestand Planung**
- Bauflächen (nachrichtliche Übernahme FNP)**
- Wohnbaufläche
 - Gemischte Baufläche
 - Gewerbliche Baufläche
 - Gemeinbedarfsflächen
 - Sonderbauflächen
 - Flächen für Ver- und Entsorgungsanlagen
 - Grünflächen
 - Weiterer Siedlungsbereich (im Außenbereich)
- Verkehrsflächen (ALKIS-Daten)**
- Straßenverkehrsfläche / Weg
 - Bahnverkehr
- Bestehende Nutzungsformen, Landschaftspflegerische Flächen und Lebensräume**
- Landwirtschaft, Ackerland
 - Landwirtschaft, Brachland
 - Landwirtschaft, Gartenland
 - Landwirtschaft, Grünland
 - Unland/ Vegetationslose Fläche
 - Wald/ Gehölz
 - Heiden, Mager- und Trockenrasen
 - Sonstige extensive Flächen
 - Steinbruch (Tagebau/Grube)
 - Stehendes Gewässer/ Fließgewässer
 - Gewässernetz (Fließgewässer)
 - Feuchtlebensräume
 - Morphologische terrestrische Lebensräume
 - Ehemalige Abbauflächen
 - Ausdehnung Moorkörper Donaumoos
 - Nicht geschützte Biotope
 - Streubst (Streubsterhebung)
Hinweis: Gem. § 33a NatSchG stehen Streubstbestände ab einer Flächengröße über 1.500 m² unter Schutz
- Schutzflächen**
- Wasserschutzgebiet (Zone I und bzw. IIA (=WII) / Zone III bzw. IIIA (=WIII))
 - Überschwemmungsgebiet, Überflutungsflächen HQ₁₀₀
 - Naturschutzgebiet (NSG)
 - Landschaftsschutzgebiet
 - Naturdenkmal, flächenhaft
 - Naturdenkmal, Einzelgebilde
 - Offenland- / Waldbiotop
 - FFH-Mähwiese
 - Waldschutzgebiet (Bannwald/ Schonwald)
 - Vogelschutzgebiet (SPA)
 - FFH-Gebiet
 - Bau-/ Kunstdenkmale, Arch. Denkmale (flächig)
 - Bau-/ Kunstdenkmale, Arch. Denkmale (punktförmig)

- Landschaftspflegerische Maßnahmen**
- Hinweis: Bei Schaffung von Vertikalstrukturen (Hecken, Baumreihen, Obstwiesen) ist auf die Belange der offenlandbrütenden Vögelarten Rücksicht zu nehmen
- Bestand Planung**
- Abgegrenzter Maßnahmenbereich laut Maßnahmenkatalog
 - Gewässerrandgestaltung
 - Waldrandgestaltung
 - Waldumwandlung in Laubwald/Laubmischwald
 - Extensivierung
 - Im Überschwemmungsbereich ist vorwiegend Grünlandnutzung anzustreben
- Grünordnerische Maßnahmen**
- Abstandsflächen und Eingrünungsmaßnahmen zur Ortsrandgestaltung
 - Straßenbegleitgrün
 - Grünzüge Grünzonen
 - Freihalteflächen ohne Siedlungsentwicklung

- Hinweis Biotopverbund:**
- Derzeit befindet sich eine umfassende Biotopverbundplanung in Bearbeitung. Die Ergebnisse werden in den Landschaftsplan als eigener Bestandteil aufgenommen sobald vorliegend.
- Sonstige Planzeichen**
- Geltungsbereich
 - Verbandsgemeinden: Gemarkungsgrenzen
 - Nachrichtliche Übernahmen: Freizeit (Quelle: siehe Angabe)
 - Wanderwege (LGL Freizeitkarte)
 - Radwege / Gemeinsame Rad- und Wanderwege (LGL Freizeitkarte, Radwegkonzeption Alb-Donau-Kreis)
 - Geplante Radwege (Radwegkonzeption Alb-Donau-Kreis)
 - Wintersport: Loipe / Skilift (LGL Freizeitkarte)



Verwaltungsgemeinschaft Langenau

Verwaltungsverband Langenau
Landschaftsplan
ENTWURF

Bestandplanung	Bearbeiter:	KS / SR
Bestandsplan / Maßnahmenplan	Projektnummer:	1935952
Bereich: Rammingen, Asselfingen, Ollingen	Plannummer:	Blatt 6
Stand: Gengen, den 01.07.2024 / xx.xx.xxxx	Maßstab:	1 : 10.000

Daten- und Kartengrundlagen:
ALKIS: zur Verfügung gestellt vom Verwaltungsverband Langenau
Umweltbezogene Daten / Fachdaten:
LUBW, Landesamt für Denkmalpflege
Flächennutzungsplan:
Recht: Städtebauentwicklung
GmbH & Co. KG
(Stand: 13.10.2021)